



Accueil

Nurofen

Produits

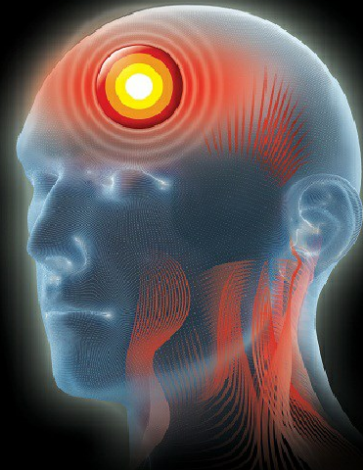
Symptômes

Conseils d'utilisation

Pub TV

NUROFEN SOULAGE LES MAUX DE TÊTE

EN SAVOIR PLUS



DES SOLUTIONS POUR LA DOULEUR

DOULEURS

COMPRENDRE LA DOULEUR



HISTOIRE

NUROFEN, PAR L'INVENTEUR DE L'IBUPROFÈNE



NUROFENFLASH

SOULAGER LA DOULEUR RAPIDEMENT



LIENS UTILES

PRODUITS NUROFEN

LA GAMME NUROFEN



CONSEILS D'UTILISATION



NOS PUB TV



NUROFENFLASH 400 MG

Pub NurofenFlash 400 mg - Litanie



NUROFEN 400 MG

Pub Nurofen 400 mg - Everyday pain



SPECIFICITES DES PRODUITS DE LA GAMME NUROFEN

VOIR LA GAMME COMPLETE DE PRODUITS



NUROFEN 200MG -
BOÎTE DE 20
COMPRIMÉS



NUROFEN 400MG



CIBLE LA DOULEUR

Nurofen

Produits

Symptômes

Pub TV

Les règles d'or

Nurofen

Douleurs et/ou
fièvre liées à
l'état grippal

NUROFEN 400
MG

Principe actif

NurofenFlash

Maux de tête

NUROFENFLASH
400 MG

NurofenCaps

NurofenFem

NurofenTabs

Nurofen

Rhume*

Crise de
migraine légère
à modérée avec
ou sans aura
chez l'adulte
après au moins
un avis médical

Règles
douloureuses

Douleurs
dentaires

Courbatures

[Mentions légales](#) [Politique de confidentialité / cookies](#) [Plan du site](#)

Médicament indiqué dans les douleurs et la fièvre contenant un anti-inflammatoire non stéroïdien : l'ibuprofène. Ne pas associer avec d'autres médicaments contenant des AINS ou de l'aspirine. Ne pas associer ces médicaments entre eux. Le dosage à 400mg est indiqué dans la fièvre et les douleurs plus intenses ou non soulagées par un comprimé de 200mg.

Pas avant 20kg (environ 6 ans) : Nurofen 200mg, comprimé enrobé/Nurofen Flash 200mg, comprimé pelliculé,

Pas avant 30kg (environ 11-12 ans) : Nurofen 400mg, comprimé enrobé/ Nurofen Flash 400mg, comprimé pelliculé/ Nurofenfem 400mg, comprimé pelliculé

Pas avant 40kg (environ 12 ans): Nurofentabs 200mg/ Nurofen 200mg, comprimé orodispersible/ Nurofencaps 400mg, capsule molle

Ne pas utiliser chez la femme enceinte. Lire attentivement la notice.

Demander conseil à votre pharmacien. Si les symptômes persistent, consulter un médecin.

Visa n° 17/05/60305960/GP/001

Date de dernière mise à jour : Août 2017

©2017 Reckitt Benckiser Healthcare France, tous droits réservés.



HEALTH • HYGIENE • HOME

